



SMARTPHONE HUAWEI Y6 2019

| Version Double SIM

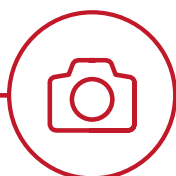


DAS : 0.33W/kg**

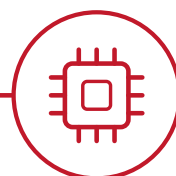
VIVEZ SANS LIMITES



Ecran **HUAWEI FullView de 6.09"** et **résolution HD+**



Caméra arrière de **13MP** et caméra frontale de **8MP**



Plus de moments sauvegardés avec **32Go de stockage**

POURQUOI HUAWEI ?

Nous connectons plus d'un tiers de la population mondiale, et jouissons d'une présence dans plus de 170 pays.

Nous proposons des innovations révolutionnaires offrant aux habitants du monde entier d'innombrables possibilités.

Grâce à nos services, des technologies de qualité supérieure sont accessibles par le plus grand nombre.

- Connectivité 4G LTE grande vitesse pour d'excellentes performances en matière de communication
- Des performances exceptionnelles en matière d'économie d'énergie vous permettant de rester connecté encore plus longtemps
- EMUI pour renforcer le fonctionnement intuitif, personnalisé et sans risque de votre smartphone

MAKE IT POSSIBLE[®]

consumer.huawei.com/fr



KIT MAINS LIBRES
RECOMMANDÉ

*Rendre possible l'impossible.

**Le DAS (débit d'absorption spécifique des appareils mobiles) quantifie le niveau d'exposition maximal de l'utilisateur aux ondes électromagnétiques. La réglementation française impose que le DAS ne dépasse pas 2 W/kg. Image d'écran simulée. Visuels non contractuels. Huawei Technologies France SASU est enregistré au RCS de Nanterre sous le numéro 451 063 739.



SMARTPHONE HUAWEI Y6 2019

| Version Double SIM

DAS : 0.33W/kg**



CARACTÉRISTIQUES TECHNIQUES

ÉCRAN

Taille : Huawei FullView, 6.09"
Résolution : HD+, 1560 x 720px
Technologie : TFT LCD (IPS)

PROCESSEUR

MediaTek MT6761
Fréquence : 4 x 2.0GHz (CortexA53)

SYSTÈME D'EXPLOITATION

Android™ 9.0, EMUI 9.0

MÉMOIRE

Interne : 2Go RAM, 32Go ROM
Externe : MicroSD™ jusqu'à 512Go

APPAREIL PHOTO

Arrière : 13MP, f/1.8
Avant : 8MP, f/2.0

INTERACTION

Face Unlock

BATTERIE

Capacité : 3020 mAh
Autonomie en veille* :** jusqu'à xxx heures
Autonomie en communication* :** jusqu'à xx heures

***L'autonomie en veille et en communication peut varier en fonction des réglages réseaux et des habitudes d'utilisation.

SIM

Support de carte 1 : Nano SIM
Support de carte 2 : Nano SIM
Support de carte 3 : microSD

RÉSEAU

4G (Cat. 4) : B1/B3/B5/B7/B8/B20
3G : B1/B2/B5/B8

CONNECTIVITÉ

WiFi 802.11 b/g/n ; 2.4G
Bluetooth® : BT 4.2
NFC : Non
Connexion USB : Type-B™
USB 2.0
Caractéristiques USB : chargeur, OTG, transfert de fichiers, partage de connexion

POIDS

Environ 150g (batterie incluse)

DIMENSIONS



CONTENU DU COFFRET

HUAWEI Y6 2019
Chargeur
Cable USB

Guide de démarrage rapide
Outil d'éjection de la carte SIM
Carte de garantie



INFORMATIONS LOGISTIQUES

Produits

Y6 2019 MIDNIGHT BLACK
Y7 2019 SAPPHIRE BLUE
Y7 2019 AMBER BROWN

BOM Code

51093MGG
51093MGE
51093MGJ

EAN Code

6901443282227
6901443282234
6901443282241

Dimensions et poids du coffret

Dimensions : 167 x 85 x 59 (mm)
Poids : 325g

MAKE IT POSSIBLE*

consumer.huawei.com/fr

*Rendre possible l'impossible.

**Le DAS (débit d'absorption spécifique des appareils mobiles) quantifie le niveau d'exposition maximal de l'utilisateur aux ondes électromagnétiques. La réglementation française impose que le DAS ne dépasse pas 2 W/kg. Image d'écran simulée. Visuels non contractuels. Huawei Technologies France SASU est enregistré au RCS de Nanterre sous le numéro 451 063 739.

Copyright © Huawei Technologies Co., Ltd. 2018. Tous droits réservés. Aucune partie de ce document ne peut être reproduite ni transmise à des tiers sans aucune forme ni aucun moyen que ce soit sans l'autorisation écrite préalable de Huawei Technologies Co., Ltd. Le logo de Huawei et les autres marques de commerce de Huawei sont des marques déposées de Huawei Technologies Co., Ltd. Toutes les autres marques et tous les autres noms de marque indiqués dans ce document appartiennent à leurs propriétaires respectifs. Les informations contenues dans ce document pourront être modifiées sans avertissement préalable. Même si tous les efforts ont été faits pour assurer la justesse et l'exactitude des contenus de ce document, l'ensemble des déclarations, des informations et des recommandations indiquées ne constituent pas de garantie expresse ni implicite.

